

Celle di carico a zero centrale standar

Standard off-center load cells

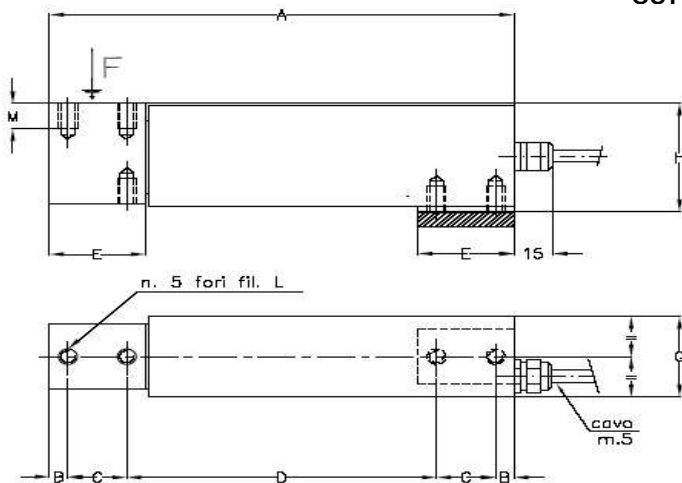
Modello OCT



Dati Tecnici	Specifications	
Portate	Capacity	50 ÷ 1000 kN
Sensibilità nominale	Nominal Sensivity	2,0 mV/V
Coeff. Temperatura di zer	Zero temperature coeff.	± 0,005 %F.S /°C
Coeff. Temperatura di F.S	Span temperature coeff.	± 0,005 %F.S /°C
Errore combinato	Combined error	± 0,05 % F.S.
Ripetibilità	Repeatability	± 0,02 % F.S.
Creep a pieno carico (20')	Nominal load creep (20')	± 0,03 % F.S.
Resistenza di ingresso	Input resistance	350 ± 20 Ohm
Resistenza di uscita	Output resistance	350 ± 5 Ohm
Isolamento	Insulation	>5000 M Ohm
Alimentazione elettrica	Electrical excitation	2 ÷ 15 Vcc/ca
Compensazione in temp.	Compensated temp. Range	-10 ÷ +50°C
Temp. di funzionamento	Operating temp. Range	-20 ÷ +70°C
Sovraccarico ammesso	Safe overload	150 % F.S.
Sovraccarico di rottura	Ultimate overload	>300 % F.S.
Freccia massima a carico	Deflection at rated capacity	0,5 mm
Grado di Protezione	Protection degree	IP 66
Materiale	Material	Alluminio
Funzionamento	Working	Flessione

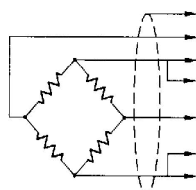
Dimensioni / Dimensions (mm)

Modello	A	B	C	D	E	G	H	L	M	Out mV/V	Peso kg.
OCT 50 N	150	6	19	100	31	30	42	M6 X 1	20	2	0,5
OCT 100 N	150	6	19	100	31	30	42	M6 X 1	20	2	0,5
OCT 150 N	150	6	19	100	31	30	42	M6 X 1	20	2	0,5
OCT 250 N	150	6	19	100	31	30	42	M6 X 1	20	2	0,5
OCT 500 N	150	6	19	100	31	30	42	M6 X 1	20	2	0,5
OCT 1000 N	150	6	19	100	31	30	42	M6 X 1	20	2	0,5



N.B. Dimensioni per applicazione di una piattaforma 350 * 350 mm

Schema elettrico
Electrical connection



SCHERMO
- SEGNALE (BIANCO)
- ALIMENTAZIONE (NERO)
- RIF. (MARRONE)
+ SEGNALE (VERDE)
+ ALIMENTAZIONE (ROSSO)
+ RIF. (BLU)

SHIELD
- SIGNAL (WHITE)
- EXCITATION (BLACK)
- SENSE (BROWN)
+ SIGNAL (GREEN)
+ EXCITATION (RED)
+ SENSE (BLUE)